

УЧАСТНИК ЕГЭ НЕ ПОЗДНЕЕ ЧЕМ ЗА ОДИН РАБОЧИЙ ДЕНЬ ДО ДАТЫ РАССМОТРЕНИЯ АПЕЛЛЯЦИИ ИНФОРМИРУЕТСЯ О ВРЕМЕНИ И МЕСТЕ РАССМОТРЕНИЯ АПЕЛЛЯЦИИ

УЧАСТНИК ЕГЭ ИМЕЕТ ПРАВО ПОДАТЬ АПЕЛЛЯЦИЮ

О НЕСОГЛАСИИ С ВЫСТАВЛЕННЫМИ БАЛЛАМИ

КОГДА?

В течение двух рабочих дней, следующих за официальным днём объявления результатов ЕГЭ по соответствующему учебному предмету.

КУДА?

Выпускники текущего года — в своей школе. Выпускники прошлых лет и другие участники ЕГЭ — в места, в которых они были зарегистрированы на сдачу ЕГЭ, а также иные места, определенные ОИВ.

АПЕЛЛЯЦИИ РАССМАТРИВАЮТСЯ КОНФЛИКТНОЙ КОМИССИЕЙ

В течение 4-х рабочих дней, следующих за днём ее поступления в конфликтную комиссию.

АПЕЛЛЯЦИЯ МОЖЕТ БЫТЬ УДОВЛЕТВОРЕНА ИЛИ ОТКЛОНЕНА

При удовлетворении апелляции результат экзамена пересчитывается и утверждается ГЭК.

О НАРУШЕНИИ УСТАНОВЛЕННОГО ПОРЯДКА ПРОВЕДЕНИЯ ЕГЭ

КОГДА?

В день проведения экзамена. Не покидая ППЭ.

КОМУ?

Члену ГЭК.

АПЕЛЛЯЦИИ РАССМАТРИВАЮТСЯ КОНФЛИКТНОЙ КОМИССИЕЙ

В течение 2-х рабочих дней, следующих за днём ее поступления в конфликтную комиссию.

АПЕЛЛЯЦИЯ МОЖЕТ БЫТЬ УДОВЛЕТВОРЕНА ИЛИ ОТКЛОНЕНА

При удовлетворении апелляции результат экзамена аннулируется. Участник ЕГЭ сдает экзамен в другой день, предусмотренный единым расписанием ЕГЭ.

Конфликтная комиссия информирует участников ЕГЭ о принятых решениях не позднее трёх рабочих дней со дня принятия соответствующих решений.

ПРИ РАССМОТРЕНИИ АПЕЛЛЯЦИИ МОГУТ ПРИСУТСТВОВАТЬ:

- участник ЕГЭ;
- родители (законные представители);
- члены ГЭК (по решению председателя ГЭК);
- представители Рособнадзора;
- общественные наблюдатели;
- представители ОИВ, осуществляющих контрольные и надзорные функции в сфере образования.

НЕ РАССМАТРИВАЮТСЯ АПЕЛЛЯЦИИ ПО ВОПРОСАМ:

- содержания и структуры заданий по учебным предметам;
- неправильного оформления экзаменационной работы;
- нарушения участником ЕГЭ требований Порядка;
- оценивания результатов выполнения заданий с кратким ответом.



МИНИМАЛЬНОЕ КОЛИЧЕСТВО БАЛЛОВ ДЛЯ ПОСТУПЛЕНИЯ В ВУЗЫ

Русский язык

36

Математика (профильная)

27

Физика

36

Химия

36

Информатика и ИКТ

40

Биология

36

История

32

География

37

Обществознание

42

Литература

32

Иностранные языки
(английский, немецкий,
французский,
испанский, китайский)

22



АНГЛИЙСКИЙ, НЕМЕЦКИЙ, ФРАНЦУЗСКИЙ, ИСПАНСКИЙ, КИТАЙСКИЙ

БАЛЛЫ

За письменную часть — 80 баллов.

За устную часть — 20 баллов.

100 баллов можно получить в сумме за письменную и устную части.

ЭКЗАМЕН

В ЕГЭ по иностранным языкам по желанию участника включается раздел «**Говорение**» (устная часть).

Сдача экзамена в два дня: день для сдачи письменной части и отдельный день для устной части экзамена.

Устная часть экзамена проводится с использованием средств цифровой аудиозаписи.



ИТОГОВОЕ ИЗЛОЖЕНИЕ – УСЛОВИЕ ДОПУСКА К ГОСУДАРСТВЕННОЙ ИТОГОВОЙ АТТЕСТАЦИИ

В ДОПОЛНИТЕЛЬНЫЕ СРОКИ ВПРАВЕ УЧАСТВОВАТЬ:

- обучающиеся, экстерны, получившие «незачет» (не более 2 раз);
- обучающиеся, экстерны, не явившиеся на итоговое изложение по уважительным причинам;
- обучающиеся, экстерны, не завершившие сдачу итогового изложения по уважительным причинам;
- обучающиеся, экстерны, удаленные с итогового изложения за нарушение требований.

ОЦЕНИВАНИЕ

Изложение оценивается по системе «зачет»/«незачет» по следующим критериям:

1. Содержание;
2. Логичность;
3. Использование элементов стиля исходного текста;
4. Качество письменной речи;
5. Грамотность.

Для получения «зачета» по изложению необходимо получить «зачет» по критериям № 1 и № 2, а также «зачет» по одному из критериев № 3–5.

Изложения должны быть написаны самостоятельно и содержать не менее 150 слов.

В ДЕНЬ ПРОВЕДЕНИЯ ИЗЛОЖЕНИЯ УЧАСТНИКАМ ИТОГОВОГО ИЗЛОЖЕНИЯ ЗАПРЕЩАЕТСЯ ИМЕТЬ ПРИ СЕБЕ:

- средства связи;
- фото-, аудио- и видеоаппаратуру;
- справочные материалы;
- письменные заметки и иные средства хранения и передачи информации.

Участники итогового изложения, нарушившие установленные требования, удаляются с итогового изложения.

ПРОЦЕДУРА

Продолжительность проведения итогового изложения 3ч. 55 мин.

+1ч. 30мин. дополнительно
(для лиц с ОВЗ, детей-инвалидов, инвалидов).

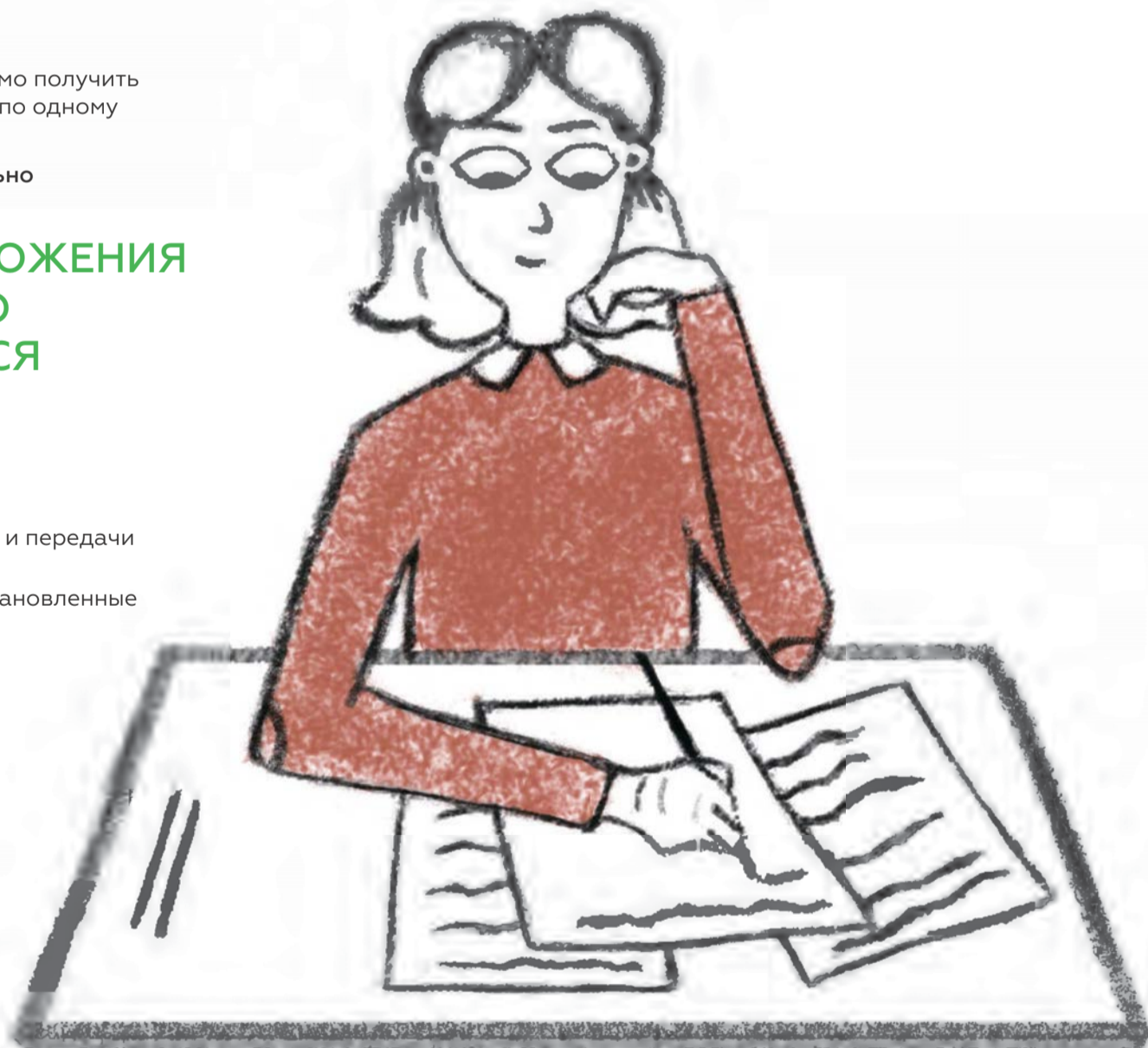
Рекомендуемое количество слов: 250–300.

ДАТЫ ПРОВЕДЕНИЯ

5 декабря 2018г.

6 февраля 2019г.

8 мая 2019г.



ДЛЯ ПОЛУЧЕНИЯ АТТЕСТАТА МОЖНО ВЫБРАТЬ ПРОФИЛЬНЫЙ ИЛИ БАЗОВЫЙ УРОВНИ

ПРОФИЛЬНЫЙ УРОВЕНЬ

Для поступления в ВУЗ, где математика — одно из **вступительных испытаний**;

100-балльная система оценивания;

19 заданий.

2 ЧАСТИ:

1 часть — задания с кратким ответом базового уровня сложности;

2 часть — задания с кратким ответом повышенного уровня сложности и задания с развернутым ответом повышенного и высокого уровней сложности.

27 — минимальное количество баллов.

БАЗОВЫЙ УРОВЕНЬ

5-балльная система оценивания;

20 заданий.

3 (удовлетворительно) — минимальное количество баллов.

ПЕРЕСДАЧА

Обучающимся, получившим неудовлетворительный результат на ЕГЭ по математике, предоставляется право изменить выбранный ими ранее уровень ЕГЭ по математике для повторного участия в резервные сроки.



АУДИТОРИИ И ШТАБ ППЭ ОБОРУДУЮТСЯ

Средствами онлайн видеонаблюдения;
Металлоискателями;
Системами подавления сигналов
подвижной связи (по решению регионов).



НА РАБОЧЕМ СТОЛЕ

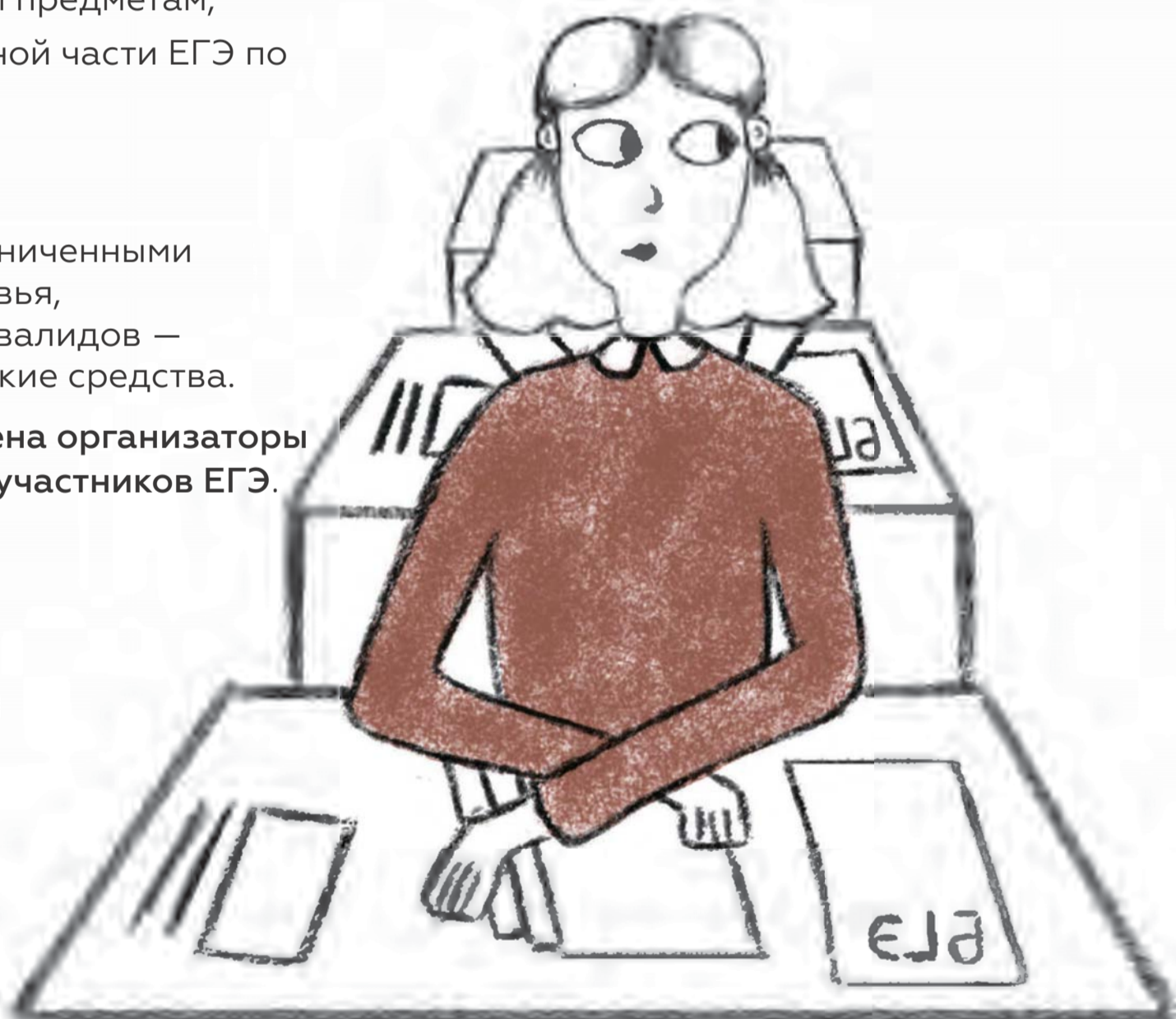
Экзаменационные материалы;
Ручка (гелевая или капиллярная
с чернилами черного цвета);
Документ, удостоверяющий личность;
Дополнительное оборудование, которым
разрешено пользоваться на экзаменах
по отдельным учебным предметам;
Черновики (кроме устной части ЕГЭ по
иностранным языкам).

При необходимости:

Лекарства, питание;

Для участников с ограниченными
возможностями здоровья,
детей-инвалидов и инвалидов —
специальные технические средства.

Перед началом экзамена организаторы
проводят инструктаж участников ЕГЭ.



Предметы

www.ege.edu.ru



ОБЯЗАТЕЛЬНЫЕ*

Русский язык

Математика

Базовый или профильный уровни

*Для выпускников текущего года

ПО ВЫБОРУ

Обществознание

Химия

Биология

Физика

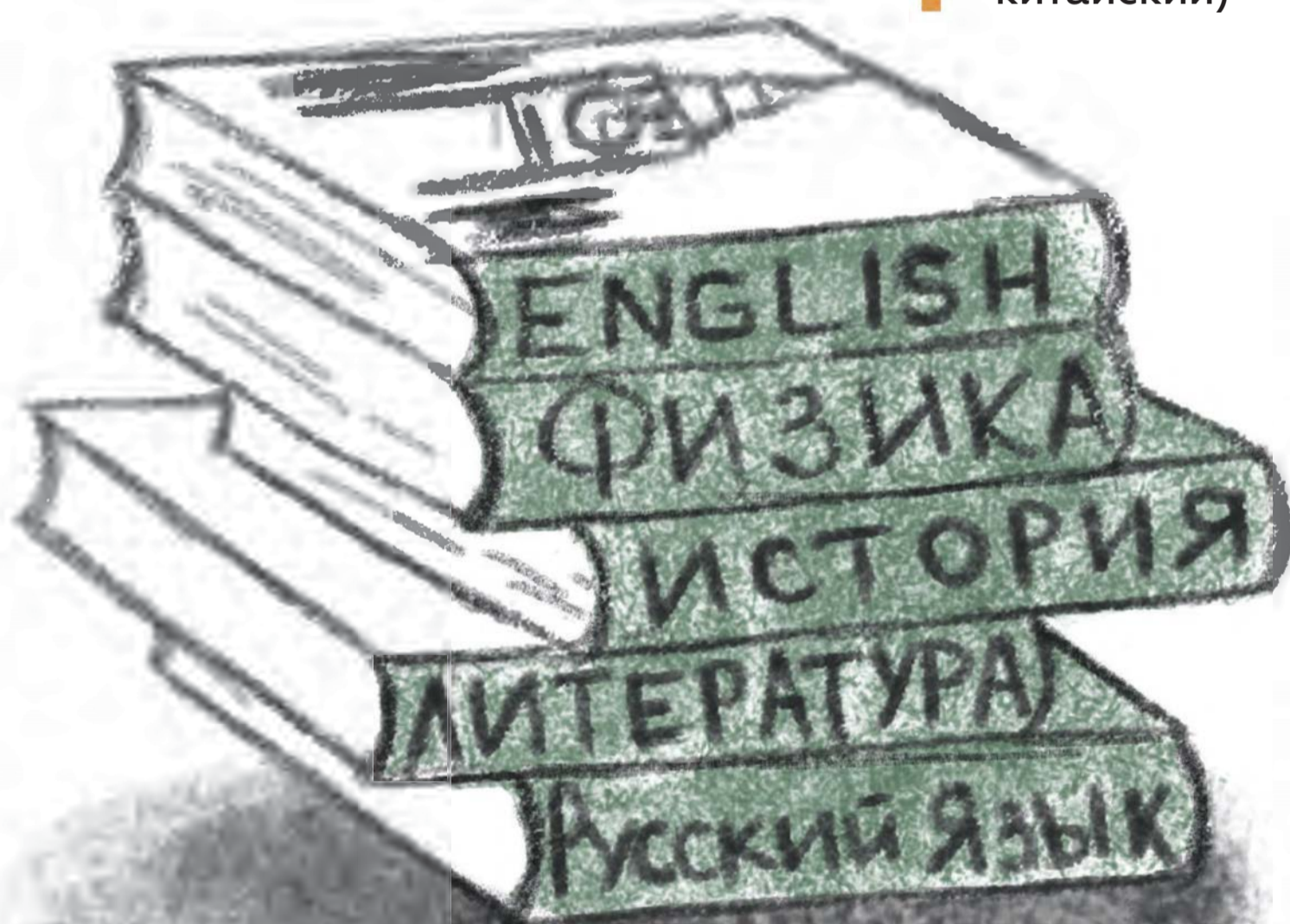
Информатика и ИКТ

История

Литература

География

Иностранные языки
(английский, немецкий,
французский, испанский,
китайский)



РОСОБНАДЗОР ПРЕДУПРЕЖДАЕТ:
СОБЛЮДАЙТЕ ПОРЯДОК
ПРОВЕДЕНИЯ ЕГЭ



ПОДАЙТЕ ЗАЯВЛЕНИЕ НА УЧАСТИЕ В ЕГЭ С УКАЗАНИЕМ ВЫБРАННЫХ ПРЕДМЕТОВ ДО 1 ФЕВРАЛЯ (ВКЛЮЧИТЕЛЬНО)

Придите в ППЭ в день экзамена
(вход в ППЭ осуществляется с 9:00)

Не забудьте паспорт, гелевую
или капиллярную ручку
с чернилами черного цвета

Оставьте личные вещи до входа в ППЭ

В АУДИТОРИИ:

Получите у организатора
индивидуальный комплект (ИК)

Проверьте правильность
комплектования и качество ИК:
бланки ЕГЭ, КИМ, контрольный лист

Проверьте, совпадает ли цифровое
значение штрихкода КИМ со
штрихкодом на контрольном листе;
цифровое значение штрихкода на
бланке регистрации ЕГЭ со
штрихкодом на контрольном листе

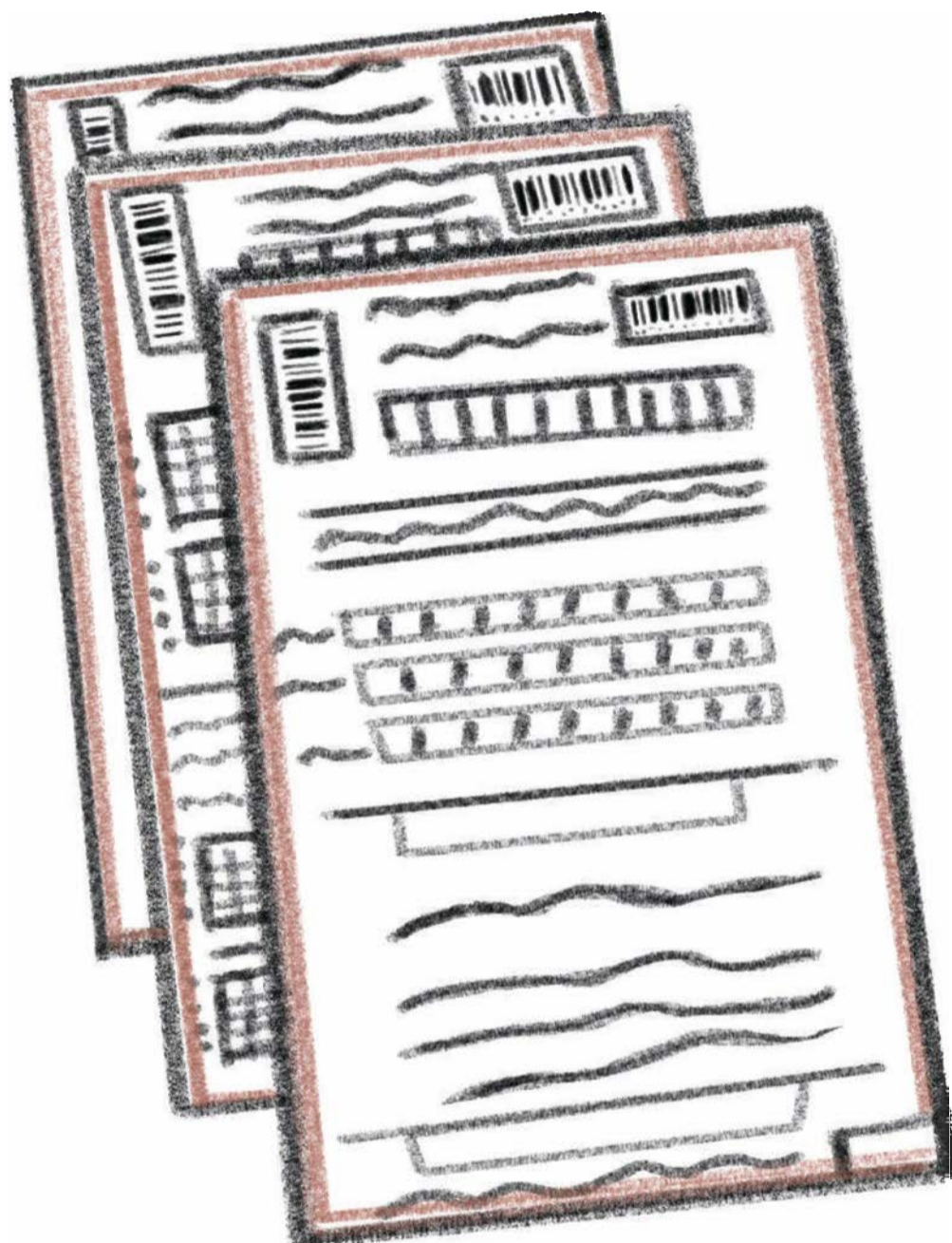
Заполните регистрационные поля
бланков ЕГЭ

Выполните задания

Перенесите все ответы из черновиков
и КИМ в бланки ЕГЭ

Получите результаты экзамена

В случае несогласия с выставленными
баллами — подайте апелляцию



РЕЗУЛЬТАТ ЕГЭ ПО РУССКОМУ ЯЗЫКУ ОБЯЗАТЕЛЕН ПРИ ПОСТУПЛЕНИИ В ВУЗЫ НА КАЖДОЕ НАПРАВЛЕНИЕ ПОДГОТОВКИ

ЭКЗАМЕН

27 заданий.

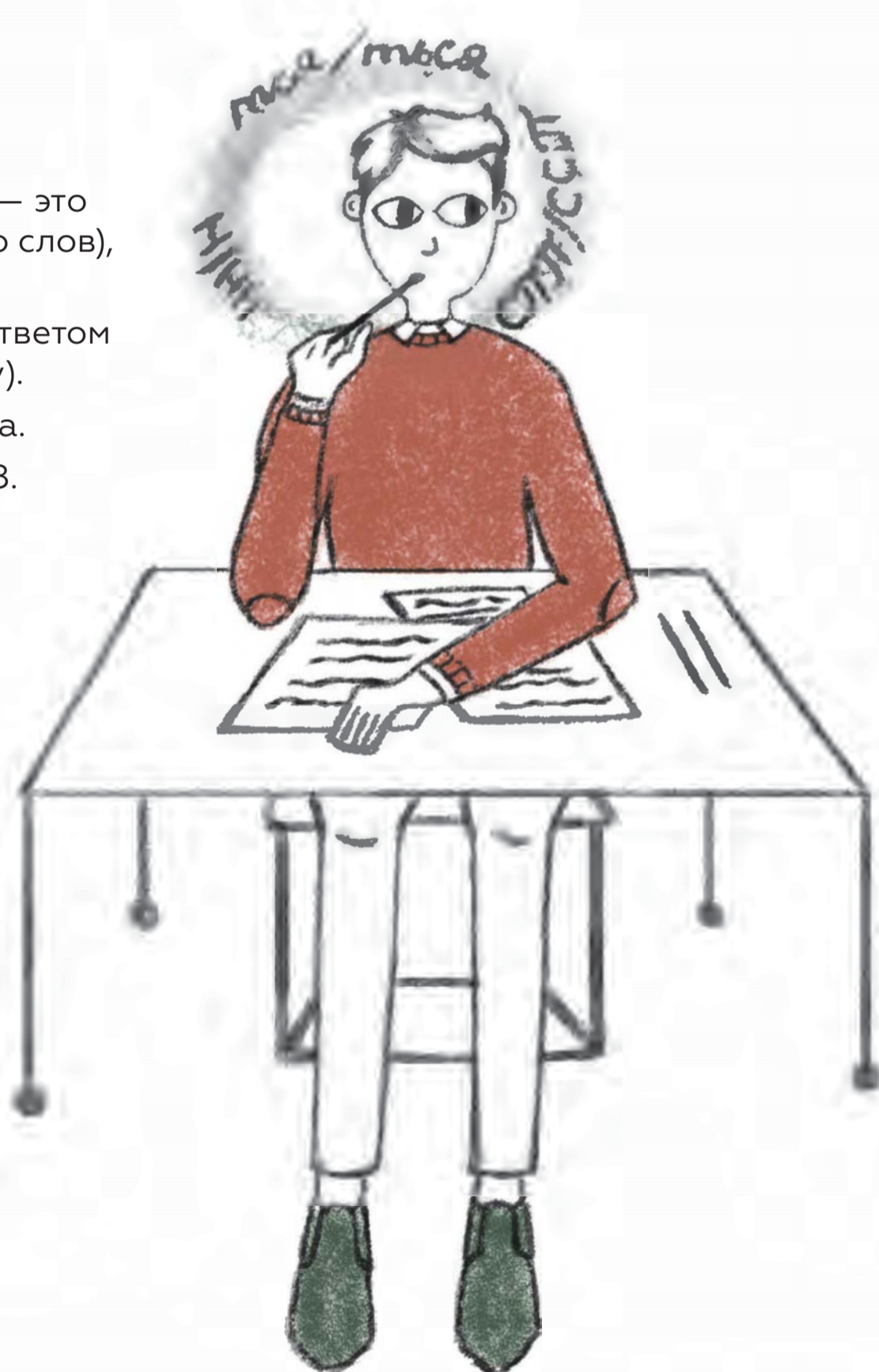
2 ЧАСТИ:

1 часть — ответ на каждое задание — это цифра (число) или слово (несколько слов), последовательность цифр (чисел);

2 часть — задание с развернутым ответом (сочинение по прочитанному тексту).

24 балла — для получения аттестата.

36 баллов — для поступления в ВУЗ.



ИТОГОВОЕ СОЧИНЕНИЕ – УСЛОВИЕ ДОПУСКА К ГОСУДАРСТВЕННОЙ ИТОГОВОЙ АТТЕСТАЦИИ ДЛЯ ВЫПУСКНИКОВ ТЕКУЩЕГО ГОДА

В ДОПОЛНИТЕЛЬНЫЕ СРОКИ ВПРАВЕ УЧАСТВОВАТЬ

- обучающиеся, экстерны, получившие «незачет» (не более 2-х раз);
- обучающиеся, экстерны и другие категории участников итогового сочинения, не явившиеся на итоговое сочинение по уважительным причинам;
- обучающиеся, экстерны и другие категории участников, не завершившие сдачу итогового сочинения по уважительным причинам;
- обучающиеся, экстерны, удаленные с итогового сочинения за нарушение требований.



ОЦЕНИВАНИЕ

Сочинение оценивается по системе «зачет»/«незачет» по следующим критериям оценивания:

1. Соответствие теме;
2. Аргументация. Привлечение литературного материала;
3. Композиция и логика рассуждения;
4. Качество письменной речи;
5. Грамотность.

Для получения «зачета» по сочинению необходимо получить «зачет» по критериям № 1 и № 2, а также «зачет» по одному из критериев № 3–5.

Сочинения должны быть написаны самостоятельно и содержать не менее 250 слов.

В ДЕНЬ ПРОВЕДЕНИЯ СОЧИНЕНИЯ УЧАСТНИКАМ ИТОГОВОГО СОЧИНЕНИЯ ЗАПРЕЩАЕТСЯ ИМЕТЬ ПРИ СЕБЕ:

- средства связи;
- фото-, аудио- и видеоаппаратуру;
- справочные материалы;
- письменные заметки и иные средства хранения и передачи информации.

Участники итогового сочинения, нарушившие установленные требования, удаляются с итогового сочинения.

ПРОЦЕДУРА

Продолжительность проведения итогового сочинения 3ч. 55 мин.

+1ч. 30мин. дополнительно (для лиц с ОВЗ, детей-инвалидов, инвалидов).

ДАТЫ ПРОВЕДЕНИЯ

5 декабря 2018г.

6 февраля 2019г.

8 мая 2019г.



ВО ВРЕМЯ НАПИСАНИЯ СОЧИНЕНИЯ УЧАСТНИКАМ МОЖНО ПОЛЬЗОВАТЬСЯ
ОРФОГРАФИЧЕСКИМ СЛОВАРЕМ, ВЫДАННЫМ В ОБРАЗОВАТЕЛЬНОЙ
ОРГАНИЗАЦИИ, ГДЕ ПРОХОДИТ ИТОГОВОЕ СОЧИНЕНИЕ



Запрещается

www.ege.edu.ru



ИМЕТЬ ПРИ СЕБЕ
СРЕДСТВА СВЯЗИ



ИМЕТЬ ПРИ СЕБЕ
ФОТО-, АУДИО- И
ВИДЕОАППАРАТУРУ



ИМЕТЬ ПРИ СЕБЕ
ПИСЬМЕННЫЕ ЗАМЕТКИ
И СПРАВОЧНЫЕ
МАТЕРИАЛЫ



ВЫНОСИТЬ ИЗ
АУДИТОРИИ
ЭКЗАМЕНАЦИОННЫЕ
МАТЕРИАЛЫ



ПЕРЕПИСЫВАТЬ
ЗАДАНИЯ КИМ



ПЕРЕСАЖИВАТЬСЯ



РАЗГОВАРИВАТЬ
МЕЖДУ СОБОЙ



ОБМЕНИВАТЬСЯ
МАТЕРИАЛАМИ
И ПРЕДМЕТАМИ



ВЫХОДИТЬ ИЗ
АУДИТОРИЙ БЕЗ
СОПРОВОЖДЕНИЯ

РАЗРЕШАЕТСЯ

Дополнительные материалы,
которые можно использовать на ЕГЭ:

Математика (базовый и профильный) — линейка,
не содержащая справочной информации

Физика — непрограммируемый калькулятор и линейка

Химия — непрограммируемый калькулятор

География — линейка, транспортир,
непрограммируемый калькулятор

Специальные технические средства для лиц с ОВЗ,
детей-инвалидов и инвалидов

ПРИ НАРУШЕНИИ ПОРЯДКА ПРОВЕДЕНИЯ
ЕГЭ, ЧЛЕН ГЭК ВПРАВЕ УДАЛИТЬ ВАС
С ЭКЗАМЕНА. РЕЗУЛЬТАТЫ ЭКЗАМЕНА
БУДУТ АННУЛИРОВАНЫ

РОСОБРНАДЗОР ПРЕДУПРЕЖДАЕТ:
СОБЛЮДАЙТЕ ПОРЯДОК
ПРОВЕДЕНИЯ ЕГЭ

