

**Паспорт**  
**доступности объекта социальной**  
**инфраструктуры (ОСИ) №1**  
**по НРМОБУ «ПСОШ №2»**

**г.п.Пойковский**  
**декабрь 2013 год**

УТВЕРЖДАЮ  
Директор НР МОБУ «ПСОШ №2»  
Карпеева О.Ю.  
«03» декабря 2013г.



**ПАСПОРТ ДОСТУПНОСТИ  
объекта социальной инфраструктуры (ОСИ)  
№ 1**

**1. Общие сведения об объекте**

- 1.1. Наименование объекта - НР МОБУ «ПСОШ №2»
- 1.2. Адрес объекта - пгт.Пойковский 1 мкр.37 дом.
- 1.3. Сведения о размещении объекта:
  - отдельно стоящее здание 3 этажа, 4060,9кв.м
  - наличие прилегающего земельного участка - да, 8745 кв. м.
- 1.4. Год постройки здания 1984 г., последнего капитального ремонта 2001г.
- 1.5. Дата предстоящих плановых ремонтных работ: *текущего- 01.07.2014г.*

сведения об организации, расположенной на объекте

1.6. Название организации (учреждения), (полное юридическое наименование – согласно Уставу, краткое наименование) - Нефтеюганское районное муниципальное общеобразовательное бюджетное учреждение «Пойковская средняя общеобразовательная школа №2»

1.7. Юридический адрес организации (учреждения)  
628331, РФ, Тюменская область, Ханты-Мансийский автономный округ-Югра, Нефтеюганский район, пгт Пойковский, микрорайон 1, дом 37.

1.8. Основание для пользования объектом - Оперативное управление

1.9. Форма собственности - Государственная

1.10. Территориальная принадлежность - Муниципальная.

1.11. Вышестоящая организация - Муниципальное образование Нефтеюганский район.

1.12. Адрес вышестоящей организации, другие координаты – 3 мкр., 21д., г. Нефтеюганск, Ханты-Мансийский автономный округ – Югра, 628309 Департамент образования и молодежной политики

**2. Характеристика деятельности организации на объекте**

- 2.1 Сфера деятельности - Образование  
 2.2 Виды оказываемых услуг - Образование  
 2.3 Форма оказания услуг: С проживанием на дому, на объекте.  
 2.4 Категории обслуживаемого населения по возрасту: Дети от 6 до 18 лет.  
 2.5 Категории обслуживаемых инвалидов: инвалиды с нарушениями опорно-двигательного аппарата; нарушениями зрения, нарушениями слуха, нарушениями умственного развития  
 2.6 Плановая мощность: посещаемость (количество обслуживаемых в день), вместимость, пропускная способность - 900 человек (2 смены по 450 чел.)  
 2.7 Участие в исполнении ИПР инвалида, ребенка-инвалида - да

### 3. Состояние доступности объекта

#### 3.1 Путь следования к объекту пассажирским транспортом

(описать маршрут движения с использованием пассажирского транспорта)  
 Автобусная остановка около школы.

наличие адаптированного пассажирского транспорта к объекту - нет

#### 3.2 Путь к объекту от ближайшей остановки пассажирского транспорта:

3.2.1 расстояние до объекта от остановки транспорта - 30 м

3.2.2 время движения (пешком) - 1 мин.

3.2.3 наличие выделенного от проезжей части пешеходного пути - да

3.2.4 Перекрестки: *Ближайший перекресток, регулируемый со звуковой сигнализацией и таймером.*

3.2.5 Информация на пути следования к объекту: *визуальная.*

3.2.6 Перепады высоты на пути: *Тротуары обустроены бордюром (5 см. высотой).*

Их обустройство для инвалидов на коляске: *да.*

#### 3.3 Организация доступности объекта для инвалидов – форма обслуживания\*

№ п/п	Категория инвалидов (вид нарушения)	Вариант организации доступности объекта (формы обслуживания)*
1.	Все категории инвалидов и МГН	
	<i>в том числе инвалиды:</i>	
2	передвигающиеся на креслах-колясках	ДУ
3	с нарушениями опорно-двигательного аппарата	ДУ
4	с нарушениями зрения	ДУ



5	с нарушениями слуха	ДУ
6	с нарушениями умственного развития	ДУ

\* - указывается один из вариантов: «А», «Б», «ДУ», «ВНД»

### 3.4 Состояние доступности основных структурно-функциональных зон

№ п \п	Основные структурно-функциональные зоны	Состояние доступности, в том числе для основных категорий инвалидов**
1	Территория, прилегающая к зданию (участок)	ДПВ
2	Вход (входы) в здание	ДУ
3	Путь (пути) движения внутри здания (в т.ч. пути эвакуации)	ДУ
4	Зона целевого назначения здания (целевого посещения объекта)	ДУ
5	Санитарно-гигиенические помещения	ДУ(О,Г,С,У)
6	Система информации и связи (на всех зонах)	ВНД
7	Пути движения к объекту (от остановки транспорта)	ДУ (К,О,Г,У,С)

\*\* Указывается: ДП-В - доступно полностью всем; ДП-И (К, О, С, Г, У) – доступно полностью избирательно (указать категории инвалидов); ДЧ-В - доступно частично всем; ДЧ-И (К, О, С, Г, У) – доступно частично избирательно (указать категории инвалидов); ДУ - доступно условно, ВНД – временно недоступно

### 3.5. Итоговое заключение о состоянии доступности ОСИ:

Здание доступно условно, доступно частично избирательно

## 4. Управленческое решение

### 4.1. Рекомендации по адаптации основных структурных элементов объекта

№ п \п	Основные структурно-функциональные зоны объекта	Рекомендации по адаптации объекта (вид работы)*
1	Территория, прилегающая к зданию (участок)	Не нуждается
2	Вход (входы) в здание	Ремонт (текущий)
3	Путь (пути) движения внутри здания (в т.ч. пути эвакуации)	Индивидуальное решение с ТСР
4	Зона целевого назначения здания (целевого посещения объекта)	Индивидуальное

		решение с ТСП
5	Санитарно-гигиенические помещения	Технические решения не возможны
6	Система информации на объекте (на всех зонах)	Индивидуальное решение с ТСП
7	Пути движения к объекту (от остановки транспорта)	Не нуждается
8	Все зоны и участки	

\*- указывается один из вариантов (видов работ): не нуждается; ремонт (текущий, капитальный); индивидуальное решение с ТСП; технические решения невозможны – организация альтернативной формы обслуживания

4.2. Период проведения работ \_\_\_\_\_  
в рамках исполнения \_\_\_\_\_  
*(указывается наименование документа: программы, плана)*

4.3 Ожидаемый результат (по состоянию доступности) после выполнения работ по адаптации \_\_\_\_\_  
Оценка результата исполнения программы, плана (по состоянию доступности) \_\_\_\_\_

4.4. Для принятия решения требуется, не требуется *(нужное подчеркнуть)*:  
Согласование \_\_\_\_\_

Имеется заключение уполномоченной организации о состоянии доступности объекта *(наименование документа и выдавшей его организации, дата)*, прилагается \_\_\_\_\_

4.5. Информация размещена (обновлена) на Карте доступности субъекта Российской Федерации дата \_\_\_\_\_  
*(наименование сайта, портала)*

## 5. Особые отметки

Паспорт сформирован на основании:

1. Анкеты (информации об объекте) от «03» декабря 2013 г.,
2. Акта обследования объекта: № акта 1 от «03» декабря 2013 г.
3. Решения Комиссии Заседание производственного совещания от «03» декабря 2013 г.



УТВЕРЖДАЮ  
Директор НР МОБУ «ПСОШ №2»  
Карпеева О.Ю.

«03» декабря 2013г.

**АНКЕТА**  
**(информация об объекте социальной инфраструктуры)**  
**К ПАСПОРТУ ДОСТУПНОСТИ ОСИ**  
**№ 1**

**1. Общие сведения об объекте**

1.1. Наименование (вид) объекта - НР МОБУ «ПСОШ №2»

1.2. Адрес объекта - пгт.Пойковский 1 мкр.37 дом.

1.3. Сведения о размещении объекта:  
- отдельно стоящее здание 3 этажа, 4060,9 кв.м.

1.4. Год постройки здания 1984г., последнего капитального ремонта 2001 г.

1.5. Дата предстоящих плановых ремонтных работ: текущего 01.07.2014г.,

сведения об организации, расположенной на объекте

1.6. Название организации (учреждения), (полное юридическое наименование – согласно Уставу, краткое наименование) - Нефтеюганское районное муниципальное общеобразовательное бюджетное учреждение «Пойковская средняя общеобразовательная школа №2»

1.7. Юридический адрес организации (учреждения)  
628331, РФ, Тюменская область, Ханты-Мансийский автономный округ-Югра, Нефтеюганский район, пгт Пойковский, микрорайон 1, дом 37.

1.8. Основание для пользования объектом - Оперативное управление

1.9. Форма собственности - Государственная

1.10. Территориальная принадлежность - Муниципальная

1.11. Вышестоящая организация (наименование) - Муниципальное образование Нефтеюганский район.

1.12. Адрес вышестоящей организации, другие координаты - 3 мкр., 21д., г. Нефтеюганск, Ханты-Мансийский автономный округ – Югра, 628309  
Департамент образования и молодежной политики

## 2. Характеристика деятельности организации на объекте

- 2.1 Сфера деятельности - Образование  
2.2 Виды оказываемых услуг - Образование  
2.3 Форма оказания услуг: на объекте, на дому.  
2.4 Категории обслуживаемого населения по возрасту: Дети с 6 до 18 лет  
2.5 Категории обслуживаемых инвалидов: инвалиды с нарушениями опорно-двигательного аппарата; нарушениями зрения, нарушениями слуха, нарушениями умственного развития.  
2.6 Плановая мощность: посещаемость (количество обслуживаемых в день), вместимость, пропускная способность - 900 человек (2 смены по 450 чел)  
2.7 Участие в исполнении ИПР инвалида, ребенка-инвалида - да

## 3. Состояние доступности объекта для инвалидов и других маломобильных групп населения (МГН)

**3.1 Путь следования к объекту пассажирским транспортом**  
(описать маршрут движения с использованием пассажирского транспорта)  
Автобусная остановка около школы.

наличие адаптированного пассажирского транспорта к объекту - нет

**3.2 Путь к объекту от ближайшей остановки пассажирского транспорта:**

3.2.1 расстояние до объекта от остановки транспорта - 30 м

3.2.2 время движения (пешком) - 1 мин

3.2.3 наличие выделенного от проезжей части пешеходного пути - да

3.2.4 Перекрестки: *Ближайший перекресток, регулируемый со звуковой сигнализацией и таймером.*

3.2.5 Информация на пути следования к объекту: *визуальная*

3.2.6 Перепады высоты на пути: *Тротуары обустроены бордюром (5 см. высотой).*

Их обустройство для инвалидов на коляске: да

**3.3 Вариант организации доступности ОСИ (формы обслуживания)\* с учетом СП 35-101-2001**

№ п/п	Категория инвалидов (вид нарушения)	Вариант организации доступности объекта
1.	Все категории инвалидов и МГН	



	<i>в том числе инвалиды:</i>	
2	передвигающиеся на креслах-колясках	ДУ
3	с нарушениями опорно-двигательного аппарата	ДУ
4	с нарушениями зрения	ДУ
5	с нарушениями слуха	ДУ
6	с нарушениями умственного развития	ДУ

\* - указывается один из вариантов: «А», «Б», «ДУ», «ВНД»

#### 4. Управленческое решение (предложения по адаптации основных структурных элементов объекта)

№ п/п	Основные структурно-функциональные зоны объекта	Рекомендации по адаптации объекта (вид работы)*
1	Территория, прилегающая к зданию (участок)	Не нуждается
2	Вход (входы) в здание	Ремонт (текущий)
3	Путь (пути) движения внутри здания (в т.ч. пути эвакуации)	Индивидуальное решение с ТСП
4	Зона целевого назначения (целевого посещения объекта)	Индивидуальное решение с ТСП
5	Санитарно-гигиенические помещения	Технические решения не возможны
6	Система информации на объекте (на всех зонах)	Индивидуальное решение с ТСП
7	Пути движения к объекту (от остановки транспорта)	Не нуждается
8.	Все зоны и участки	

\*- указывается один из вариантов (видов работ): не нуждается; ремонт (текущий, капитальный); индивидуальное решение с ТСП; технические решения невозможны – организация альтернативной формы обслуживания

**Размещение информации на Карте доступности субъекта Российской Федерации согласовано**

*(подпись, Ф.И.О., должность; координаты для связи уполномоченного представителя объекта)*



УТВЕРЖДАЮ  
Директор НР МОБУ «ПСОШ №2»  
Карпеева О.Ю.  
«03» декабря 2013г.

**АКТ ОБСЛЕДОВАНИЯ  
объекта социальной инфраструктуры  
К ПАСПОРТУ ДОСТУПНОСТИ ОСИ  
№ 2**

**Ханты-Мансийский автономный  
округ**

«03» декабря 2013 г.

Наименование территориального  
образования субъекта Российской  
Федерации

**1. Общие сведения об объекте**

1.1. Наименование (вид) объекта - НР МОБУ «ПСОШ №2»

1.2. Адрес объекта - пгт.Пойковский 1 мкр.37 дом.

1.3. Сведения о размещении объекта:  
- отдельно стоящее здание 3 этажа, 4060,9 кв.м.

1.4. Год постройки здания 1984г., последнего капитального ремонта 2001 г.

1.5. Дата предстоящих плановых ремонтных работ: текущего 01.07.2014г.,

сведения об организации, расположенной на объекте

1.6. Название организации (учреждения), (полное юридическое наименование – согласно Уставу, краткое наименование) -  
Нефтеюганское районное муниципальное  
общеобразовательное бюджетное учреждение «Пойковская  
средняя общеобразовательная школа №2»

1.7. Юридический адрес организации (учреждения)  
628331, РФ, Тюменская область, Ханты-Мансийский автономный  
округ-Югра, Нефтеюганский район, пгт Пойковский, микрорайон 1, дом  
37.

**2. Характеристика деятельности организации на объекте**

2.1 Сфера деятельности - Образование

2.2 Виды оказываемых услуг - Образование

2.3 Форма оказания услуг: на объекте, на дому.

2.4 Категории обслуживаемого населения по возрасту: Дети с 6 до 18 лет

2.5 Категории обслуживаемых инвалидов: инвалиды с нарушениями опорно-двигательного аппарата; нарушениями зрения, нарушениями слуха, нарушениями умственного развития.

2.6 Плановая мощность: посещаемость (количество обслуживаемых в день), вместимость, пропускная способность - 900 человек (2 смены по 450 чел)

2.7 Участие в исполнении ИПР инвалида, ребенка-инвалида - да

### 3. Состояние доступности объекта

#### 3.1 Путь следования к объекту пассажирским транспортом

(описать маршрут движения с использованием пассажирского транспорта)  
Автобусная остановка около школы.

наличие адаптированного пассажирского транспорта к объекту - нет

#### 3.2 Путь к объекту от ближайшей остановки пассажирского транспорта:

3.2.1 расстояние до объекта от остановки транспорта - 30 м

3.2.2 время движения (пешком) - 1 мин

3.2.3 наличие выделенного от проезжей части пешеходного пути - да

3.2.4 Перекрестки: *Ближайший перекресток, регулируемый со звуковой сигнализацией и таймером.*

3.2.5 Информация на пути следования к объекту: *визуальная*

3.2.6 Перепады высоты на пути: *Тротуары обустроены бордюром (5 см. высотой).*

Их обустройство для инвалидов на коляске: да

#### 3.3. Организация доступности объекта для инвалидов – форма обслуживания

№ п/п	Категория инвалидов (вид нарушения)	Вариант организации доступности объекта (формы обслуживания)*
1.	Все категории инвалидов и МГН	ДУ
	<i>в том числе инвалиды:</i>	
2	передвигающиеся на креслах-колясках	ДУ



3	с нарушениями опорно-двигательного аппарата	ДУ
4	с нарушениями зрения	ДУ
5	с нарушениями слуха	ДУ
6	с нарушениями умственного развития	ДУ

\* - указывается один из вариантов: «А», «Б», «ДУ», «ВНД»

### 3.4. Состояние доступности основных структурно-функциональных зон

№ п/п	Основные структурно-функциональные зоны	Состояние доступности, в том числе для основных категорий инвалидов**	Приложение	
			№ на плане	№ фото
1	Территория, прилегающая к зданию (участок)	ДПВ	-	1,2
2	Вход (входы) в здание	ДУ	-	8
3	Путь (пути) движения внутри здания (в т.ч. пути эвакуации)	ДУ	-	23,24, 26,16
4	Зона целевого назначения здания (целевого посещения объекта)	ДУ	-	-
5	Санитарно-гигиенические помещения	ДУ (О,Г,У,С)	-	18,19, 20
6	Система информации и связи (на всех зонах)	ВНД	-	-
7	Пути движения к объекту (от остановки транспорта)	ДУ (К,О,С,Г,У)	-	3,4

\*\* Указывается: ДП-В - доступно полностью всем; ДП-И (К, О, С, Г, У) – доступно полностью избирательно (указать категории инвалидов); ДЧ-В - доступно частично всем; ДЧ-И (К, О, С, Г, У) – доступно частично избирательно (указать категории инвалидов); ДУ - доступно условно, ВНД - недоступно

### **3.5. ИТОГОВОЕ ЗАКЛЮЧЕНИЕ о состоянии доступности**

**ОСИ:** Для обеспечения полного доступа объекта по всем категориям инвалидов необходимо наличие технических ( архитектурно-планировочных) и финансовых возможностей.



#### 4. Управленческое решение (проект)

4.1. Рекомендации по адаптации основных структурных элементов объекта:

№ п \п	Основные структурно-функциональные зоны объекта	Рекомендации по адаптации объекта (вид работы)*
1	Территория, прилегающая к зданию (участок)	Не нуждается
2	Вход (входы) в здание	Ремонт (текущий)
3	Путь (пути) движения внутри здания (в т.ч. пути эвакуации)	Индивидуальное решение с ТСП
4	Зона целевого назначения здания (целевого посещения объекта)	Индивидуальное решение с ТСП
5	Санитарно-гигиенические помещения	Технические решения не возможны
6	Система информации на объекте (на всех зонах)	Индивидуальное решение с ТСП
7	Пути движения к объекту (от остановки транспорта)	Не нуждается
8.	Все зоны и участки	

\*- указывается один из вариантов (видов работ): не нуждается; ремонт (текущий, капитальный); индивидуальное решение с ТСП; технические решения невозможны – организация альтернативной формы обслуживания

4.2. Период проведения работ \_\_\_\_\_ при наличие финансовых возможностей в рамках исполнения \_\_\_\_\_  
(указывается наименование документа: программы, плана)

4.3 Ожидаемый результат (по состоянию доступности) после выполнения работ по адаптации \_\_\_\_\_ при наличие технических (архитектурно- планировочных)

Оценка результата исполнения программы, плана (по состоянию доступности) \_\_\_\_\_

4.4. Для принятия решения **требуется**, не требуется (нужное подчеркнуть):

4.4.1. согласование на Комиссии \_\_\_\_\_

\_\_\_\_\_  
(наименование Комиссии по координации деятельности в сфере обеспечения доступной среды жизнедеятельности для инвалидов и других МГН)

4.4.2. согласование работ с надзорными органами (в сфере проектирования и строительства, архитектуры, охраны памятников, другое - указать)

4.4.3. техническая экспертиза; разработка проектно-сметной документации;

4.4.4. согласование с вышестоящей организацией (собственником объекта);

4.4.5. согласование с общественными организациями инвалидов \_\_\_\_\_;

4.4.6. другое \_\_\_\_\_.

Имеется заключение уполномоченной организации о состоянии доступности объекта (наименование документа и выдавшей его организации, дата), прилагается

4.7. Информация может быть размещена (обновлена) на Карте доступности субъекта Российской Федерации \_\_\_\_\_

(наименование сайта, портала)

## 5. Особые отметки

### ПРИЛОЖЕНИЯ:

Результаты обследования:

- |  |          |    |
|--|----------|----|
| 1. Территории, прилегающей к объекту       | на _____ | л. |
| 2. Входа (входов) в здание                 | на _____ | л. |
| 3. Путей движения в здании                 | на _____ | л. |
| 4. Зоны целевого назначения объекта        | на _____ | л. |
| 5. Санитарно-гигиенических помещений       | на _____ | л. |
| 6. Системы информации (и связи) на объекте | на _____ | л. |

Результаты фото фиксации на объекте \_\_\_\_\_ на 12 л.

Поэтажные планы, паспорт БТИ \_\_\_\_\_ на 11 л.

Другое (в том числе дополнительная информация о путях движения к объекту) \_\_\_\_\_



Руководитель  
рабочей группы:

Директор школы Карпеева О.Ю.  
(Должность, Ф.И.О.)

(Подпись)

Члены рабочей группы :

Завхоз Зейналова А.Б.  
(Должность, Ф.И.О.)

(Подпись)

Специалист ОТ

Минина О.В.  
(Должность, Ф.И.О.)

(Подпись)

В том числе:

представители общественных  
организаций инвалидов

*зам. директоре КЦСОН, Зобова*  
(Должность, Ф.И.О.)

*Гурто О.В.*  
(Подпись)

(Должность, Ф.И.О.)

(Подпись)

представители организации,  
расположенной на объекте

(Должность, Ф.И.О.)

(Подпись)

(Должность, Ф.И.О.)

(Подпись)

Управленческое решение согласовано «03» декабря 2013 г.  
(протокол № 1)  
Комиссией (название).

**I Результаты обследования:**

**1. Территории, прилегающей к зданию (участка)**

НР МОБУ «ПСОШ №2» пгт. Пойковский мкр1 д 37

Наименование объекта, адрес

№ п/п	Наименование функционально- планировочного элемента	Наличие элемента			Выявленные нарушения и замечания		Работы по адаптации объектов	
		есть/ нет	№ на плане	№ фото	Содержани е	Значимо для инвалида (категория )	Содержание	Виды работ
1.1	Вход (входы) на территорию	есть		1,2	Доступно для инвалидов	К,Г,О,С, У		
1.2	Путь (пути) движения на территории	есть		3,4	Доступно для инвалидов	К,Г,О,С, У		
1.3	Лестница (наружная)	нет		-	-	-		
1.4	Пандус (наружный)	нет		-	-	-		
1.5	Автостоянка и парковка	есть		7	Доступна для инвалидов	К,Г,О,С, У		
	ОБЩИЕ требования к зоне							



## II Заключение по зоне:

Наименование структурно-функциональной зоны	Состояние доступности* (к пункту 3.4 Акта обследования ОСИ)	Приложение		Рекомендации по адаптации (вид работы)** к пункту 4.1 Акта обследования ОСИ
		№ на плане	№ фото	
Вход (входы) на территорию	ДП-В		1,2	Не нуждается
Путь (пути) движения на территории	ДП-В		3,4	Не нуждается
Автостоянка и парковка	ДП-В		7	Не нуждается

\* указывается: ДП-В - доступно полностью всем; ДП-И (К, О, С, Г, У) – доступно полностью избирательно (указать категории инвалидов); ДЧ-В - доступно частично всем; ДЧ-И (К, О, С, Г, У) – доступно частично избирательно (указать категории инвалидов); ДУ - доступно условно, ВНД - недоступно

\*\*указывается один из вариантов: не нуждается; ремонт (текущий, капитальный); индивидуальное решение с ТСР; технические решения невозможны – организация альтернативной формы обслуживания

Комментарий к заключению: Доступно полностью всем

**I Результаты обследования:  
2. Входа (входов) в здание**

НР МОБУ «ПСОШ №2» пгт. Пойковский мкр1 д 37

Наименование объекта, адрес

№ п/п	Наименование функционально-планировочного элемента	Наличие элемента			Выявленные нарушения и замечания		Работы по адаптации объектов	
		есть/ нет	№ на плане	№ фото	Содержание	Значимо для инвалидов (категория)	Содержание	Виды работ
2.1	Лестница (наружная)	есть		6	Не приспособлена для инвалидов	К,О,С	Нуждается в ремонте	Установка поручней
2.2	Пандус (наружный)	есть		7	Приспособлен для инвалидов	К		
2.3	Входная площадка (перед дверью)	есть		8	Приспособлена для инвалидов	К,Г,У,С,О		
2.4	Дверь (входная)	есть		9	Не приспособлена для инвалидов	К	Нуждается в ремонте	Установка приборов и устройств для задержки дверей
2.5	Тамбур	есть		10	Не приспособлен для инвалидов	К	Нуждается в ремонте	Установка приборов и устройств для задержки дверей
	ОБЩИЕ требования к зоне							

## II Заключение по зоне:

Наименование структурно-функциональной зоны	Состояние доступности* (к пункту 3.4 Акта обследования ОСИ)	Приложение		Рекомендации по адаптации (вид работы)** к пункту 4.1 Акта обследования ОСИ
		№ на плане	№ фото	
Лестница (наружная)	ДУ (Г,У)		5	Ремонт (текущий)
Пандус (наружный)	ДУ (К)		6	Не нуждается
Входная площадка (перед дверью)	ДЧ-И (К,Г,У,С,О)		8	Не нуждается
Дверь (входная)	ДУ (Г,У,О,С)		9	Ремонт (текущий)
Тамбур	ДУ (Г,У,С,О)		10,11	Ремонт (текущий)

\* указывается: ДП-В - доступно полностью всем; ДП-И (К, О, С, Г, У) – доступно полностью избирательно (указать категории инвалидов); ДЧ-В - доступно частично всем; ДЧ-И (К, О, С, Г, У) – доступно частично избирательно (указать категории инвалидов); ДУ - доступно условно, ВНД - недоступно

\*\*указывается один из вариантов: не нуждается; ремонт (текущий, капитальный); индивидуальное решение с ТСР; технические решения невозможны – организация альтернативной формы обслуживания

Комментарий к заключению: Здание доступно условно, частично избирательно



**I Результаты обследования:**

**3. Пути (путей) движения внутри здания (в т.ч. путей эвакуации)**

НР МОБУ «ПСОШ №2» пгт. Пойковский мкр1 д 37

Наименование объекта, адрес

№ п/п	Наименование функционально-планировочного элемента	Наличие элемента			Выявленные нарушения и замечания		Работы по адаптации объектов	
		есть/ нет	№ на плане	№ фото	Содержание	Значимо для инвалида (категория)	Содержание	Виды работ
3.1	Коридор (вестибюль, зона ожидания, галерея, балкон)	есть		12,13	Вестибюль доступен для инвалидов	К,У,С,О,Г		
3.2	Лестница (внутри здания)	есть		14,15	Лестница не доступна для инвалидов	К,О,С	Нуждается в ремонте	Расширить лестничные пролеты
3.3	Пандус (внутри здания)	нет		-	-			
3.4	Лифт пассажирский (или подъемник)	нет		-	-			
3.5	Дверь	есть		9	Дверь не доступна для инвалидов	К,О,С	Нуждается в ремонте	Расширить дверные пролеты
3.6	Пути эвакуации (в т.ч. зоны безопасности)	есть		16,26	Путь эвакуации не доступен для инвалидов	К,О,С	Нуждается в ремонте	Установка приборов и устройств для задержки дверей
	ОБЩИЕ требования к зоне							

## II Заключение по зоне:

Наименование структурно-функциональной зоны	Состояние доступности* (к пункту 3.4 Акта обследования ОСИ)	Приложение		Рекомендации по адаптации (вид работы)** к пункту 4.1 Акта обследования ОСИ
		№ на плане	№ фото	
Коридор (вестибюль, зона ожидания, галерея, балкон)	ДП-И (К,У,С,О,Г)		12,13	Не нуждается
Лестница (внутри здания)	ДУ(Г,У)		14,15	Технические решения не возможны
Дверь	ДУ (Г,У)		9	индивидуальное решение с ТСР
Пути эвакуации (в т.ч. зоны безопасности)	ДУ (Г,У)		16,26	индивидуальное решение с ТСР

\* указывается: ДП-В - доступно полностью всем; ДП-И (К, О, С, Г, У) – доступно полностью избирательно (указать категории инвалидов); ДЧ-В - доступно частично всем; ДЧ-И (К, О, С, Г, У) – доступно частично избирательно (указать категории инвалидов); ДУ - доступно условно, ВНД - недоступно

\*\* указывается один из вариантов: не нуждается; ремонт (текущий, капитальный); индивидуальное решение с ТСР; технические решения невозможны – организация альтернативной формы обслуживания

Комментарий к заключению: Доступно условно, доступно полностью избирательно

**I Результаты обследования:**

**4. Зоны целевого назначения здания (целевого посещения объекта)**

**Вариант I – зона обслуживания инвалидов**  
**НР МОБУ «ПСОШ №2» пгт. Пойковский мкр1 д 37**

Наименование объекта, адрес

№ п/п	Наименование функционально-планировочного элемента	Наличие элемента			Выявленные нарушения и замечания		Работы по адаптации объектов	
		есть/ нет	№ на плане	№ фото	Содержание	Значимо для инвалида (категория)	Содержание	Виды работ
4.1	Кабинетная форма обслуживания	есть		17	Кабинеты не приспособлены для инвалидов	К	Нуждается в ремонте	Расширить дверные проемы
4.2	Зальная форма обслуживания	есть		29, 30	Не приспособлена для инвалидов	К, О, С	Находится на втором этаже	
4.3	Прилавочная форма обслуживания	нет		-	-	-		
4.4	Форма обслуживания с перемещением по маршруту	нет		-	-	-		
4.5	Кабина индивидуального обслуживания	нет		-	-	-		
	ОБЩИЕ требования к зоне							



## II Заключение по зоне:

Наименование структурно-функциональной зоны	Состояние доступности* (к пункту 3.4 Акта обследования ОСИ)	Приложение		Рекомендации по адаптации (вид работы)** к пункту 4.1 Акта обследования ОСИ
		№ на плане	№ фото	
Кабинетная форма обслуживания	ДУ (О, С, Г, У)		17	Ремонт (текущий)
Зальная форма обслуживания	ДУ(Г,У)		29,30	Ремонт (текущий)
Прилавочная форма обслуживания	-		-	
Форма обслуживания с перемещением по маршруту	-		-	
Кабина индивидуального обслуживания	-		-	

\* указывается: ДП-В - доступно полностью всем; ДП-И (К, О, С, Г, У) – доступно полностью избирательно (указать категории инвалидов); ДЧ-В - доступно частично всем; ДЧ-И (К, О, С, Г, У) – доступно частично избирательно (указать категории инвалидов); ДУ - доступно условно, ВНД - недоступно

\*\*указывается один из вариантов: не нуждается; ремонт (текущий, капитальный); индивидуальное решение с ТСП; технические решения невозможны – организация альтернативной формы обслуживания

Комментарий к заключению: Доступно условно

### I Результаты обследования:

#### 4. Зоны целевого назначения здания (целевого посещения объекта) Вариант II – места приложения труда

Наименование функционально-планировочного элемента	Наличие элемента			Выявленные нарушения и замечания		Работы по адаптации объектов	
	есть/нет	№ на плане	№ фото	Содержание	Значимо для инвалида (категория)	Содержание	Виды работ
Место приложения труда	нет			Непредназначенное для инвалидов	К, О, С, Г, У		

### II Заключение по зоне:

Наименование структурно-функциональной зоны	Состояние доступности* (к пункту 3.4 Акта обследования ОСИ)	Приложение		Рекомендации по адаптации (вид работы)** к пункту 4.1 Акта обследования ОСИ
		№ на плане	№ фото	
Место приложения труда	ВНД			индивидуальное решение с ТСП

\* указывается: ДП-В - доступно полностью всем; ДП-И (К, О, С, Г, У) – доступно полностью избирательно (указать категории инвалидов); ДЧ-В - доступно частично всем; ДЧ-И (К, О, С, Г, У) – доступно частично избирательно (указать категории инвалидов); ДУ - доступно условно, ВНД - недоступно

\*\*указывается один из вариантов: не нуждается; ремонт (текущий, капитальный); индивидуальное решение с ТСП; технические решения невозможны – организация альтернативной формы обслуживания

Комментарий к заключению: Временно не доступно

**I Результаты обследования:  
5. Санитарно-гигиенических помещений**

НР МОБУ «ПСОШ №2» пгт. Пойковский мкр1 д 37  
Наименование объекта, адрес

№ п/п	Наименование функционально-планировочного элемента	Наличие элемента			Выявленные нарушения и замечания		Работы по адаптации объектов	
		есть/нет	№ на плане	№ фото	Содержание	Значимо для инвалида (категория)	Содержание	Виды работ
5.1	Туалетная комната	есть		18,19, 20	Туалетная комната не приспособлена для инвалидов	К,О,С	Нуждается в ремонте	Расширить дверные проемы, кабины
5.2	Душевая/ванная комната	есть		27,28	Душевая комната не приспособлена для инвалидов	К,О,С	Нуждается в ремонте	Расширить дверные проемы, кабины
5.3	Бытовая комната (гардеробная)	есть		21,22	Бытовая комната не приспособлена для инвалидов	К,О,С	Нуждается в ремонте	Расширить дверные проемы
	ОБЩИЕ требования к зоне							



## II Заключение по зоне:

Наименование структурно-функциональной зоны	Состояние доступности* (к пункту 3.4 Акта обследования ОСИ)	Приложение		Рекомендации по адаптации (вид работы)** к пункту 4.1 Акта обследования ОСИ
		№ на плане	№ фото	
Туалетная комната	ДУ (Г,У)		18,19,20	Технические решения не возможны
Душевая/ ванная комната	ДУ(Г,У)		27,28	Технические решения не возможны
Бытовая комната (гардеробная)	ДУ(Г,У)		21,22	Технические решения не возможны

\* указывается: ДП-В - доступно полностью всем; ДП-И (К, О, С, Г, У) – доступно полностью избирательно (указать категории инвалидов); ДЧ-В - доступно частично всем; ДЧ-И (К, О, С, Г, У) – доступно частично избирательно (указать категории инвалидов); ДУ - доступно условно, ВНД - недоступно

\*\*указывается один из вариантов: не нуждается; ремонт (текущий, капитальный); индивидуальное решение с ТСР; технические решения невозможны – организация альтернативной формы обслуживания

Комментарий к заключению: Туалетная, душевая, бытовая комнаты доступны условно

**I Результаты обследования:  
6. Системы информации на объекте**

НР МОБУ «ПСОШ №2» пгт. Пойковский мкр1 д 37

Наименование объекта, адрес

№ п/п	Наименование функционально-планировочного элемента	Наличие элемента			Выявленные нарушения и замечания		Работы по адаптации объектов	
		есть/ нет	№ на плане	№ фото	Содержание	Значимо для инвалида (категория)	Содержание	Виды работ
6.1	Визуальные средства	нет	-	-				
6.2	Акустические средства	нет	-	-				
6.3	Тактильные средства	нет	-	-				
	ОБЩИЕ требования к зоне							

**II Заключение по зоне:**

Наименование структурно-функциональной зоны	Состояние доступности* (к пункту 3.4 Акта обследования ОСИ)	Приложение		Рекомендации по адаптации (вид работы)** к пункту 4.1 Акта обследования ОСИ
		№ на плане	№ фото	
Визуальные средства	ВНД		-	индивидуальное решение с ТСР
Акустические средства	ВНД		-	индивидуальное решение с ТСР
Тактильные средства	ВНД		-	индивидуальное решение с ТСР

\* указывается: ДП-В - доступно полностью всем; ДП-И (К, О, С, Г, У) – доступно полностью избирательно (указать категории инвалидов); ДЧ-В - доступно частично всем; ДЧ-И (К, О, С, Г, У) – доступно частично избирательно (указать категории инвалидов); ДУ - доступно условно, ВНД - недоступно

\*\*указывается один из вариантов: не нуждается; ремонт (текущий, капитальный); индивидуальное решение с ТСР; технические решения невозможны – организация альтернативной формы обслуживания

Комментарий к заключению: Система информации на объекте недоступна

Фото №1,2

Вход (входы) на территорию





Фото №3,4

Путь (пути) движения на территории



Фото № 5

Лестница (наружная)



Фото № 6

Пандус (наружный)



Фото № 7

Автостоянка и парковка



Фото № 8

Входная площадка (перед дверью)



Фото № 9  
Дверь (входная)



Фото №10,11  
Тамбур





Фото № 12,13

Коридор (вестибюль, зона ожидания, галерея, балкон)



Фото № 14,15 Лестница (внутри здания)



Фото № 16

Пути эвакуации (в т.ч. зоны безопасности)



Фото № 17 Кабинетная форма обслуживания





Фото №18,19,20

Туалетная комната



Фото № 21,22

Бытовая комната (гардеробная)



Фото № 23,24 Путь движения (внутри здания)



Фото №25

Путь от остановки до школы





Фото №26

Пути эвакуации (в т.ч. зоны безопасности)



Фото № 27,28

Душевая комната



Фото № 29,30

Зальная форма обслуживания



**ПРОТОКОЛ № 1**

от 3 декабря 2013г

**Заседание производственного совещания.**

Присутствовали: 3 человек

**Повестка дня:**

Заседание производственного совещание комиссии по вопросу обследования объекта социальной инфраструктуры (ОСИ) паспорта доступности объекта.

Решение комиссии:

В результате обследования объекта социальной инфраструктуры (ОСИ) паспорта доступности объекта, было сделано итоговое заключение:

- Нормативные требования соответствуют только отдельные категории инвалидов;
- Состояние доступности ОСИ будет соответствовать нормативным требованиям всем категориям инвалидов , только после полного выполнения работ по адаптации обеспечения доступности (ОСИ);
- Для обеспечения полного доступа объекта по всем категориям инвалидов необходимо наличие технических ( архитектурно-планировочных) и финансовых возможностей.

Председатель комиссии:

*Кариева О.Ю.*

Члены комиссии :

*Зейдалова Ф.Ф. - зав.курьером В.У.*

Секретарь:

*Мамирова О.И.*





## Х. Инвентаризационная стоимость ( для целей налогообложения ),( руб.)

	Восстановительная стоим. в ценах 2008 г.	Действительная стоим. в ценах 2008 г.
основные строения	40 143 477,00р.	20 473 173,00р.
<b>ИТОГО:</b>	<b>40 143 477р.</b>	<b>20 473 173р.</b>

Полная балансовая стоимость 25522382,88 руб.

Остаточная балансовая стоимость ( с учетом износа )

руб.

Инвентарный номер заказчика

07.12.2011

Исполнил:

Исхакова С.В.

27.12.2011

Проверил:

Бастрикова И.В.

11.01.2012

Начальник отделения

Черниченко М.Н.



### Постановка на технический учет

№ п/п	Наименование объекта	Документы, на основании которых объект будет поставлен на учет	Фамилия, имя, отчество лица, ответственного за постановку на учет	Подпись дата
1	Здание школы СШ №2	Выписка из реестра муниципальной собственности муниципального образования "Нефтеюганского района" от 27.12.2011 г.	Кетникова С.М.	11.01.2012

### XI. Ведомость последующих обследований

	" " " г.	" " " г.	" " " г.
Исполнил (Ф.И.О., должность)			
Проверил (Ф.И.О., должность)			
Начальник (Ф.И.О.)			
	М.П.	М.П.	М.П.



## VI. Техническое описание конструктивных элементов здания и определение износа

Итература А Основное строение

Год ввода в эксплуатацию

1984 г.

Число этажей III

Группа капитальности I

Вид отделки простая

№ п/п	Наименование конструктивных элементов	Описание конструктивных элементов (материал, конструкция, отделка и прочее)	Техническое состояние (осадки, трещины, гниль и т.п.)	Удельный вес по таблице	Поправки к уд. весу в %	Удельн. вес с поправками	Износ в %	Процент износа к строению	Текущие изменения	
									износ %	
									эле-мента	к стро-ению
1	2	3	4	5	6	7	8	9	10	11
	Фундаменты	ж/б сваи	Распространение трещин на всю высоту здания.	5	1	5	60	3,00		
	Стены и перегородки	кирпичные, ДСП	выкрашивание кирпичей, выветривание раствора в кирпичной кладке, незначительное отклонение от вертикали	25	1	25	60	15,00		
	Перекрытия	ж/б плиты	Усадочные трещины в нижних плитах	18	1	18	45	8,10		
	Кровля	шифер	ослабление креплений листов к обрешетке	6	1	6	65	3,90		
	Полы	линолеум, мозаичные, плитка		10	1	10	45	4,50		
	Проемы	окна - 3-е створные пластиковые; двери - деревянные, металлические		9	1	9	15	1,35		
	Отделочные работы	штукатурка, побелка, покраска, обои		6	1	6	15	0,90		
	Внут сан-тех и электротех устр (газоснабж 0,2 %)	центральные отопление, водоснабжение, канализация, гор. водоснабжение, электроосвещение, вентиляция, телефон		11	1	11	60	6,60		
	Прочие работы	отмостка, крыльца	Сколы, трещины	10	1	10	60	6,00		

**ИТОГО**

100,0

100,0

49,4

% износа, приведенный к 100 :  $\frac{\text{процент износа, (гр.9)} \times 100}{\text{удельный вес (гр.7)}} = 49 \%$



#### IV. Общие сведения

Назначение школа

Использование по назначению

Количество мест (мощность), Общая S=4060,9м2

а) \_\_\_\_\_

б) \_\_\_\_\_

в) \_\_\_\_\_

г) \_\_\_\_\_

#### V. Исчисление площадей и объёмов здания и его частей

Литера по плану	Наименование здания и его частей	Формулы для подсчёта площадей по наружному обмеру	Площадь (кв.м)	Высота (м)	Объём (куб.м)
1	2	3	4	5	6
A	Основное строение	1 этаж			
		$31,20 \cdot 16,0 + 26,07 \cdot 10,29 + 2,98 \cdot 3,13 + 19,59 \cdot 16,27 + 3,15 \cdot 3,59 + 25,23 \cdot 21,71 + 8,0 \cdot 9,74 + (1,70 \cdot 0,64) \cdot 3 + (1,70 \cdot 0,65)$	1736,9	3,3	5732
		2-3 этажи			
		$31,20 \cdot 16,0 + 26,07 \cdot 10,29 + 2,98 \cdot 3,13 + 19,59 \cdot 16,27 + 3,15 \cdot 3,59 + 25,23 \cdot 21,71 + 8,0 \cdot 9,74 + 18,60 \cdot 6,22$	1848,2	6,6	12198
		крыльца			
		$(2,78 + 2,83) / 2 \cdot 26,07 + 17,72 \cdot 2,65 - (0,23 \cdot 0,54) \cdot 2 - 0,65 \cdot 0,54 - 0,64 \cdot 0,54$	119,1		
		лестницы			
		$4,74 \cdot 0,9 + 1,60 \cdot 0,90 + 1,0 \cdot 1,0 + 2,7 \cdot 0,9 + 1,0 \cdot 1,20 + 4,2 \cdot 4 \cdot 1,06 + 1,35 \cdot 1,92$	17,4		

## ЭКСПЛИКАЦИЯ К ПОЭТАЖНОМУ ПЛАНУ СТРОЕНИЯ

ие школы СШ №2

пгт. Пойковский, м/р1, 37

Этаж:	Номер помеще-ния	Номер по плану строе-ния	Наименование частей помещения	Формула подсчета частей помещения по внутреннему обмеру:	Площадь по внутреннему обмеру, в т.ч. предназначенная под помещения:		Высота помещений по внутрен. обмеру:	Итоговые суммы:	Категория помещений:
					основная:	вспомогательная:			
I		1	кладовая	1,83*5,68		10,4	3,00	10,4	
		2	склад	1,21*3,89		4,7		4,7	
		3	подсобное	1,21*1,71		2,1		2,1	
		4	кабинет	2,84*5,75	16,3			16,3	
		5	каб.психолога	5,88*5,72	33,6			33,6	
		6	уч.класс	2,79*5,76	16,1			16,1	
		7	уч.класс	8,95*5,72	51,2			51,2	
		8	подсобное	2,89*5,69		16,4		16,4	
		9	электрощитовая	2,14*4,13		8,8		8,8	
		10	коридор	2,19*1,32		2,9		2,9	
		11	уч.класс	11,83*5,72	67,7			67,7	
		12	лаборатория	2,82*5,72	16,1			16,1	
		13	уч.класс	11,80*5,71	67,4			67,4	
		14	кабинет зам.директора по хоз.части	2,64*5,70	15			15	
		15	гардероб	10,15*3,34-0,25*0,54-0,66*0,69		33,3		33,3	
		16	гардероб	6,04*3,18-0,57*0,75-0,25*0,64		18,6		18,6	
		17	гардероб	3,93*3,09		12,1		12,1	
		18	уч.класс	8,81*5,68	50			50	
		19	библиотека	9,09*5,58	50,7			50,7	
		20	книгохранилище	5,74*8,59	49,3			49,3	
		21	спортзал	7,76*5,89-0,55*0,42-0,50*0,45	45,3			45,3	
		22	туалет	2,24*3,37-0,93*1,79		5,9		5,9	
		23	туалет	2,28*3,31-1,79*0,98		5,8		5,8	
		24	умывальная	1,15*2,15		2,5		2,5	
		25	санузел	1,14*2,24		2,6		2,6	
		26	умывальная	1,09*2,15		2,3		2,3	
		27	коридор	2,42*11,85-0,15*8,0		27,5		27,5	
		28	фойе	2,24*3,20+7,24*5,48-0,10*0,76+5,23*6,06+7,02*5,52+2,43*3,77-0,13*0,54		126,3		126,3	
		29	коридор	27,0*2,13		57,5		57,5	
		30	коридор	2,65*2,17		5,8		5,8	
		31	уч.класс	8,66*5,66	49			49	
		32	уч.класс	5,51*8,62	47,5			47,5	
		33	тренинговый зал	5,53*5,69+2,03*3,16+0,53*2,91	39,4			39,4	
		34	подсобное	2,04*2,73		5,6		5,6	
		35	склад	3,62*2,79		10,1		10,1	
		36	мучной цех	3,66*1,92		7		7	
		37	раздевалка	3,68*1,80-0,63*1,62-0,41*0,51		5,4		5,4	
		38	коридор	1,01*0,86		0,9		0,9	



I	39	душевая	0,83*0,86		0,7	0,7
	40	санузел	1,43*1,44		2,1	2,1
	41	мочная	7,01*3,62-0,40*0,55		25,2	25,2
	42	склад	2,42*3,02		7,3	7,3
	43	холодильники	2,92*3,06		8,9	8,9
	44	овощной цех	2,68*5,23+0,50*1,12		14,6	14,6
	45	мясной цех	6,0*2,48-0,52*0,61		14,6	14,6
	46	коридор	6,97*1,52+0,50*2,0+0,67*0,91-0,66*0,07		12,2	12,2
	47	горячий цех	6,42*7,63+1,51*0,11-0,68*0,42-0,52*0,22-0,66*0,52-0,28*0,05		48,4	48,4
	48	обеденный зал	11,38*8,34-0,23*0,57-0,40*0,53-0,70*0,70		94,1	94,1
	49	умывальная	5,63*3,01		16,9	16,9
	50	каб.стоматолога	2,34*5,57		13	13
	51	коридор	2,11*26,52		56	56
	52	тамбур	2,65*1,10		2,9	2,9
	53	тамбур	5,34*1,68		9	9
	54	тамбур	5,35*1,57		8,4	8,4
	55	тамбур	1,32*1,03		1,4	1,4
	56	тамбур	2,11*1,38		2,9	2,9
	57	лестничная клетка	4,50*2,70		12,2	12,2
	58	лестничная клетка	1,27*4,55+1,29*2,73+1,32*3,48		13,9	13,9
	59	лестничная клетка	2,75*5,60		15,4	15,4

**по этажу I**

**614,6      754,6      1369,2**

II	1	туалет	1,21*2,06+1,86*1,79		5,8	3,00	5,8
	2	туалет	1,93*1,92+1,31*1,93		6,2		6,2
	3	умывальная	1,71*1,57		2,7		2,7
	4	умывальная	1,70*1,66		2,8		2,8
	5	уч.класс	11,84*5,74	68			68
	6	лаборатория	2,77*5,77	16			16
	7	уч.класс	8,89*5,75	51,1			51,1
	8	лаборатория	2,27*5,76	13,1			13,1
	9	уч.класс	5,72*8,58	49,1			49,1
	10	уч.класс	5,70*6,01	34,3			34,3
	11	уч.класс	5,71*9,02	51,5			51,5
	12	процедурный кабинет	5,70*2,63	15			15
	13	умывальная	2,78*2,24		6,2		6,2
	14	изолятор	3,30*2,70	8,9			8,9
	15	мед.кабинет	2,83*4,10	11,6			11,6
	16	подсобное	2,30*2,50		5,8	2,00	5,8
	17	подсобное	5,75*2,30		13,2		13,2
	18	актовый зал	8,59*14,44-0,81*0,42-0,37*0,78-0,77*0,42-0,80*0,40	122,8		3,00	122,8
	19	каб.логопеда	2,89*4,19	12,1			12,1
	20	уч.класс	8,89*5,65	50,2			50,2
	21	уч.класс	9,07*5,64	51,2			51,2
	22	уч.класс	5,76*8,52	49,1			49,1
	23	холл	7,96*8,55-0,50*0,67-0,67*0,40		67,5		67,5
	24	туалет	2,19*3,29-0,93*1,76		5,6		5,6
	25	туалет	3,31*2,29-0,93*1,81		5,9		5,9
	26	умывальная	1,09*2,05		2,2		2,2
	27	санузел	2,15*1,14		2,5		2,5
	28	умывальная	1,26*2,12		2,7		2,7



А	II	29	коридор	4,15*2,54+3,58*2,70- 0,30*0,49	20,1		20,1
		30	холл	5,82*20,12	117,1		117,1
		31	коридор	33,35*2,63-0,53*30,13	71,7		71,7
		32	лаборатория	5,70*3,08	17,6		17,6
		33	уч.класс	8,76*5,62	49,2		49,2
		34	уч.класс	5,63*8,73	49,1		49,1
		35	лаборатория	2,67*5,66	15,1		15,1
		36	ткаб.тренера	2,13*2,67	5,7		5,7
		37	пом.спортинвентаря	2,18*7,74	16,9		16,9
		38	коридор	22,13*2,15	47,6		47,6
		39	спортзал	11,25*23,47-0,38*0,55- 0,28*0,55-0,40*0,58- 0,26*0,53-0,37*0,55- 0,28*0,56	262,9	6,30	262,9
		40	раздевалка	3,73*1,91-0,34*1,11	6,7		6,7
		41	подсобное	2,63*0,85	2,2		2,2
		42	подсобное	1,23*1,67	2,1		2,1
		43	подсобное	1,55*2,92-0,56*1,35	3,8		3,8
		44	подсобное	0,88*2,60	2,3		2,3
		45	подсобное	1,14*1,50	1,7		1,7
		46	раздевалка	1,41*2,61+1,20*2,03+2,5 0*0,96	8,5		8,5
		47	лестничная клетка	2,63*5,73	15,1		15,1
		48	лестничная клетка	2,74*5,90	16,2		16,2
		49	лестничная клетка	2,72*5,59	15,2		15,2
			<b>того по этажу II</b>		<b>1003,6</b>	<b>476,3</b>	<b>1479,9</b>
	III	1	каб.профориентации	3,48*5,66	19,7	3,00	19,7
		2	уч.класс	11,70*5,70	66,7		66,7
		3	лаборатория	3,0*5,76	17,3		17,3
		4	уч.класс	8,74*5,70	49,8		49,8
		5	кабинет	2,06*5,71	11,8		11,8
		6	лаборатория	2,62*5,72	15		15
		7	уч.класс	5,67*12,20	69,2		69,2
		8	уч.класс	5,67*9,06	51,4		51,4
		9	лаборатория	5,75*2,72	15,6		15,6
		10	методический кабинет	5,64*2,44	13,8		13,8
		11	методический кабинет	2,32*4,04	9,4		9,4
		12	подсобное	2,30*8,66	19,9	4,00	19,9
		13	уч.класс	14,43*8,66-0,42*0,81- 0,37*0,78-0,42*0,77- 0,40*0,80	123,7	3,00	123,7
		14	кабинет	3,0*4,13	12,4		12,4
		15	уч.класс	5,62*8,96	50,4		50,4
		16	уч.класс	8,98*5,65	50,7		50,7
		17	уч.класс	5,80*8,50	49,3		49,3
		18	уч.класс	7,92*5,93-0,51*0,40- 0,38*0,40	46,6		46,6
		19	туалет	2,20*3,33-0,97*1,77	5,6		5,6
		20	туалет	3,22*2,29-0,98*1,82	5,6		5,6
		21	умывальная	1,13*2,26	2,6		2,6
		22	оружейная	2,31*1,07	2,5		2,5
		23	умывальная	1,27*2,14	2,7		2,7
		24	коридор	8,0*2,40-0,70*0,15- 0,14*0,40+4,19*2,44+3,5 7*2,56-0,26*0,48	38,3		38,3
		25	холл	20,09*5,77	115,9		115,9
		26	коридор	33,18*2,50-0,31*30,22	73,6		73,6

A	III	27	кабинет	5,66*2,61	14,8	14,8
		28	учительская	5,64*9,03	50,9	50,9
		29	кабинет	5,52*2,70	14,9	14,9
		30	кабинет	5,54*5,75	31,9	31,9
		31	кабинет	5,51*2,52	13,9	13,9
		32	кабинет	2,20*4,96	10,9	10,9
		33	подсобное	2,12*4,23	9	9
		34	коридор	23,31*2,17	50,6	50,6
		35	кабинет	5,45*2,92	15,9	15,9
		36	кабинет	5,53*2,33	12,9	12,9
		37	лестничная клетка	2,67*5,73	15,3	15,3
		38	лестничная клетка	2,74*5,84	16	16
		39	лестничная клетка	5,55*2,76	15,3	15,3

Итого по этажу III

838,9      372,9      1211,8

Всего:

2 457,1      1 603,8      4 060,9

	основная	вспом.	Итого
	2457,1	1603,8	4060,9
	2457,1	1603,8	4060,9



**СОГЛАСОВАНО:**

Начальник ФГУ 6-ОФПС по ХМАО-Югре  
подполковник внутренней службы  
КОТОМЧАННИН И.Н.

2012 г.

**ПЛАН ЭВАКУАЦИИ**  
**НРМОБУ "ПОЙКОВСКАЯ СОШ №2"**  
**ПГТ. ПОЙКОВСКИЙ, 1 ЭТАЖ**

**УТВЕРЖДАЮ:**

Директор  
НРМОБУ "ТСОШ №2"

Карпеева О.Ю.

2012 г.

**Действия при пожаре  
сохранять спокойствие**

- 1 сообщить по телефону **01**
  - адрес объекта
  - место возникновения пожара
  - свою фамилию
- 2 эвакуировать людей
  - ориентироваться по знакам направления движения
  - взять с собой пострадавших

- 3 по возможности принять меры по тушению пожара
  - при необходимости обесточить помещение
  - использовать средства противопожарной защиты

**ПРИ ПОЖАРЕ ЗВОНИТЬ-01**



путь к запасному эвакуационному выходу



путь к основному эвакуационному выходу



выход



запасный выход ПОЖАРНЫЙ КРАН телефон



огнетушитель



вы находитесь здесь



кнопка включения средств и систем пожарной автоматики



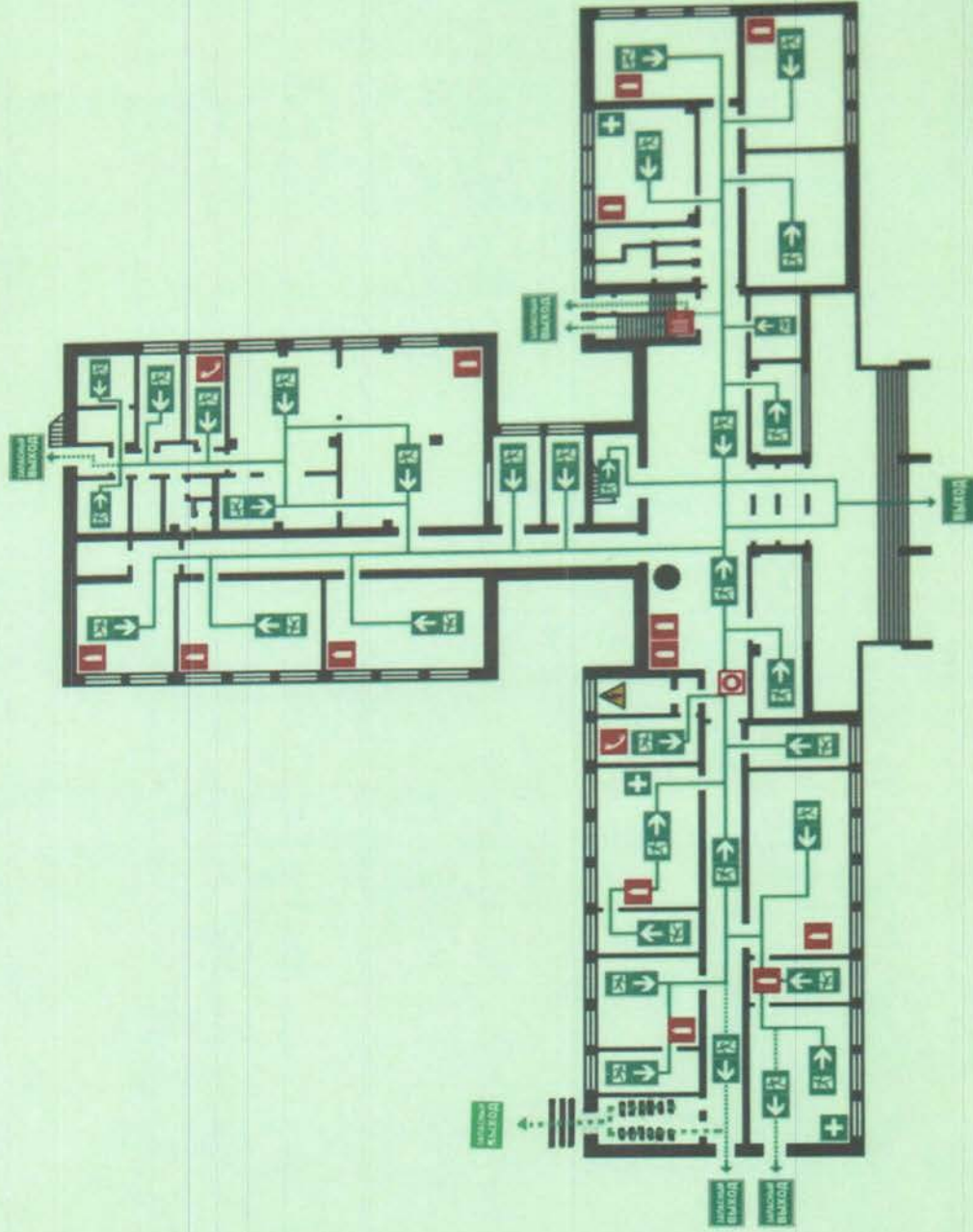
электрощит



аптечка первой медицинской помощи



направление движения к эвакуационному выходу





СОГЛАСОВАНО:

Начальник ФКУ В-ОБПС по ХМАО-Югре  
подполковник внутренней службы  
КОТОВАЯ И. И.

2012 г.

# ПЛАН ЭВАКУАЦИИ НРМОБУ "ПОЙКОВСКАЯ СОШ №2" ПГТ. ПОЙКОВСКИЙ, 2 ЭТАЖ

УТВЕРЖДАЮ:

Директор  
НРМОБУ "ПСОШ №2"  
Карлева О.Ю.

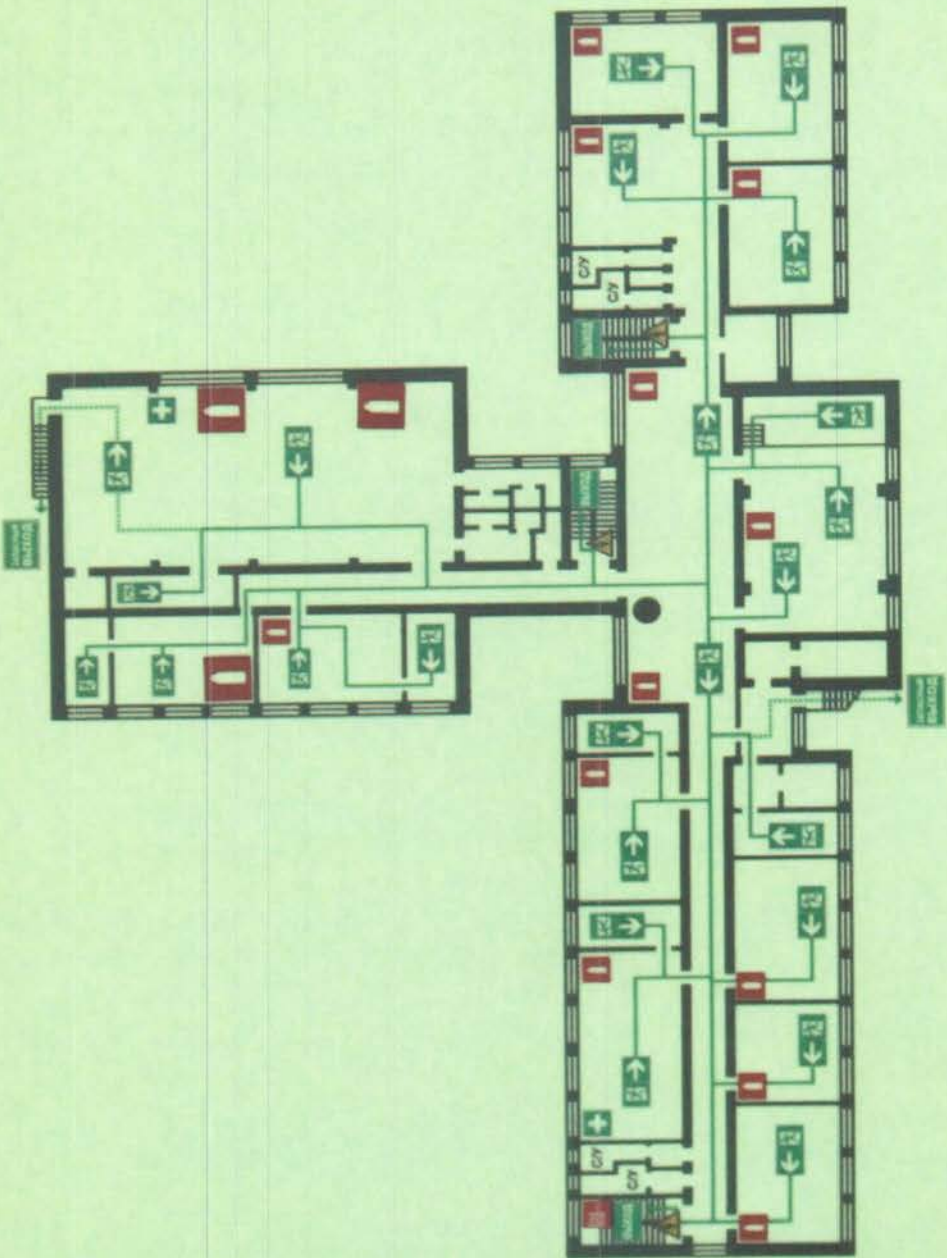
2012 г.

## Действия при пожаре сохранять спокойствие

- 1 сообщить по телефону **01**
  - адрес объекта
  - место возникновения пожара
  - свою фамилию
- 2 эвакуировать людей
  - ориентироваться по знакам направления движения
  - взять с собой пострадавших
- 3 по возможности принять меры по тушению пожара
  - при необходимости обесточить помещение
  - использовать средства противопожарной защиты

## ПРИ ПОЖАРЕ ЗВОНИТЬ-01

- путь к основному эвакуационному выходу
- путь к запасному эвакуационному выходу



- выход
- запасный выход
- телефон
- пожарный кран
- телефон

- огнетушитель
- вы находитесь здесь
- кнопка включения средств и систем пожарной автоматики

- электропитание средств и систем пожарной автоматики
- аптечка первой медицинской помощи

- направление движения к эвакуационному выходу



# ПЛАН ЭВАКУАЦИИ НРМОБУ "ПОЙКОВСКАЯ СОШ №2" ПГТ. ПОЙКОВСКИЙ, 3 ЭТАЖ

СОГЛАСОВАНО:

Начальник ФКУ В-СФУС по ХМАО-Югре  
 Заместитель начальника службы  
 КОТОВЫХ ИВАН И.А.

2012 г.

УТВЕРЖДАЮ:

Директор

НРМОБУ "ПСОШ №2"

Карпеева О.Ю.

2012 г.

## Действия при пожаре сохранять спокойствие

- 1 сообщать по телефону **01**
  - адрес объекта
  - место возникновения пожара
  - свою фамилию
  - ориентироваться по знакам направления движения
  - взять с собой пострадавших
- 2 эвакуировать людей
  - при необходимости обесточить помещение
  - использовать средства противопожарной защиты
- 3 по возможности принять меры по тушению пожара

## ПРИ ПОЖАРЕ ЗВОНИТЬ-01



путь к основному эвакуационному выходу



путь к запасному эвакуационному выходу



запасный выход



выход запасный выход пожарный кран телефон



огнетушитель



вы находитесь здесь



кнопка включения средств и систем пожарной автоматики



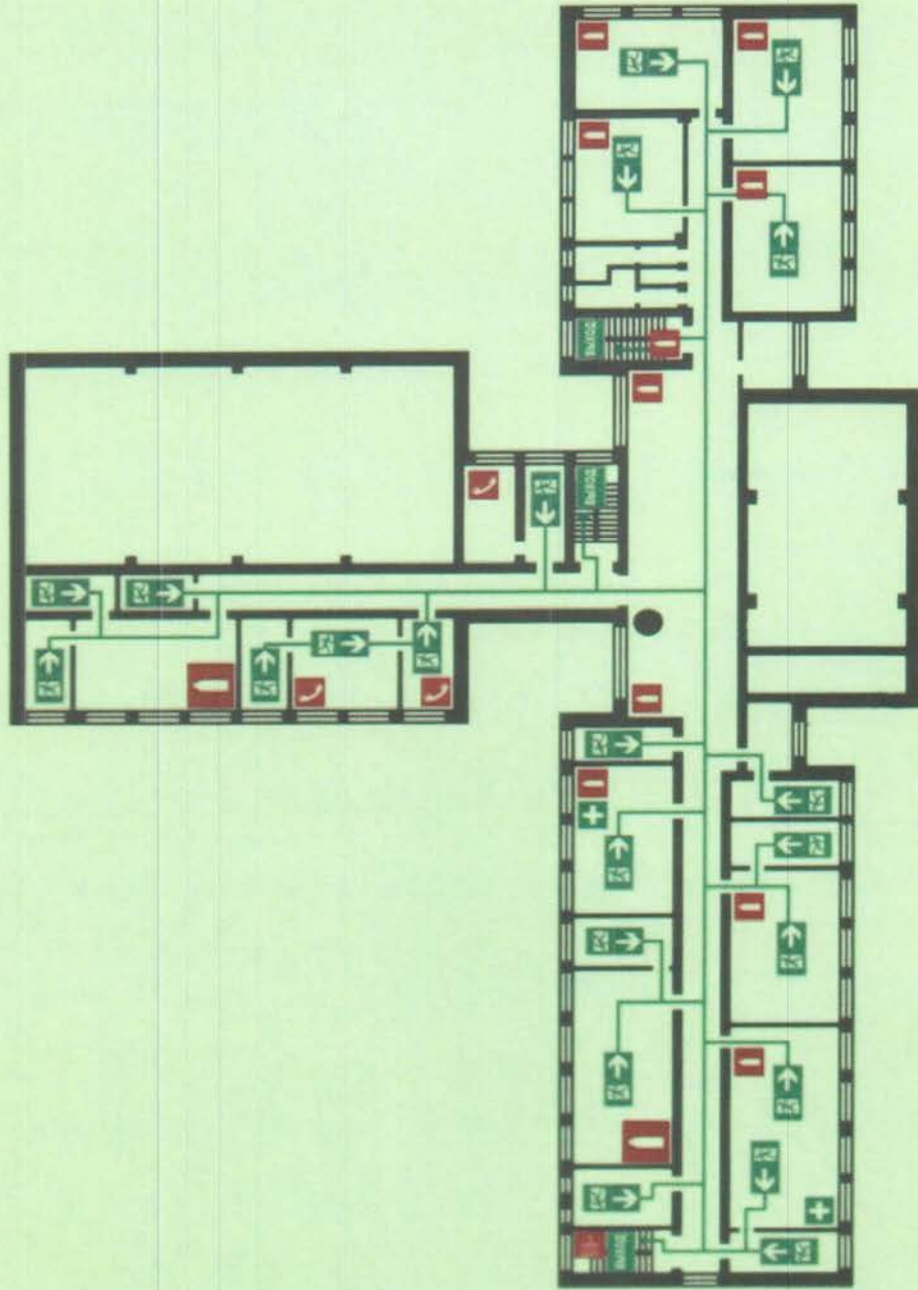
электрощит



аптечка первой медицинской помощи



направление движения к эвакуационному выходу



запасный выход



выход запасный выход пожарный кран телефон



огнетушитель



вы находитесь здесь



кнопка включения средств и систем пожарной автоматики



электрощит



аптечка первой медицинской помощи



направление движения к эвакуационному выходу